





IRI 2010 termovizijska kamera

IRI 2010 | Dizajnirana za Profesionalnu upotrebu

Ergonomija za operatera

- Težina 700g
- Balansirana za celodnevnu upotrebu
- Izdržljiv dizajn – Guma preko oblikovane plastike

Dizajniran za upotrebu

- Laser za pozicionu preciznost
- Iluminacija svetlom

Ergonomija

- IP 54 hermetičko kućište
- Upotreba sa i bez ručke

Trajanje baterije

- 6 sati kontinualne upotrebe
- integrisana u uređaj





IRI 2010 termovizijska kamera

IRI 2010 | Prednja strana kamere





IRI 2010 termovizijska kamera

IRI 2010 | Prednja strana kamere sa ručkom



IRI 2010 | Zadnja strana kamere



IRI 2010 | Zadnja strana kamere sa ručkom





IRI 2010 termovizijska kamera

IRI 2010 | Funkcije i prednosti

- laka za upotrebu za sve inženjere
- Fuzija slike
- Puna radiometrija
- Auto Hot & Cold
- Temperaturni Alarmi
- Glasovna beleška
- LED Iluminator
- Laserski pokazivač
- Višejezički interfejs
- IP54 – 8 Hz



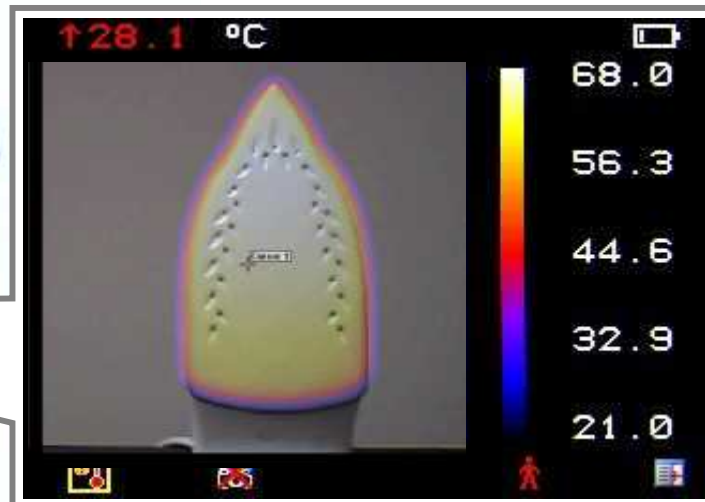


IRI 2010 termovizijska kamera

IRI 2010 | Izbor slike



Standardna digitalna slika



75% Vizuelna

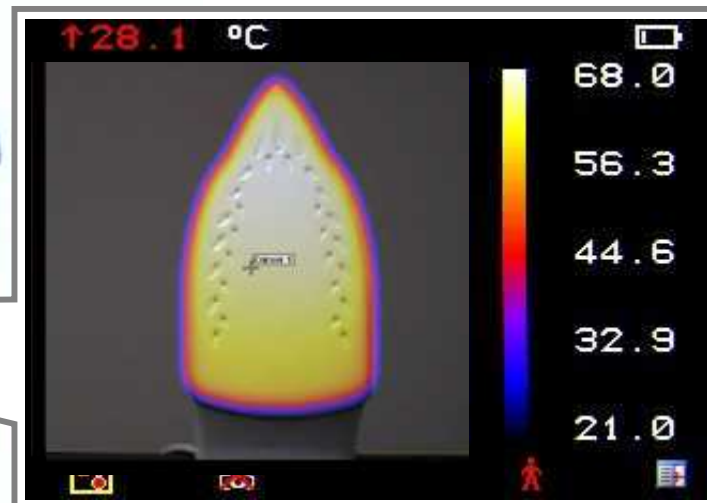


IRI 2010 termovizijska kamera

IRI 2010 | Izbor slike



Standardna digitalna slika



50% Vizuelna

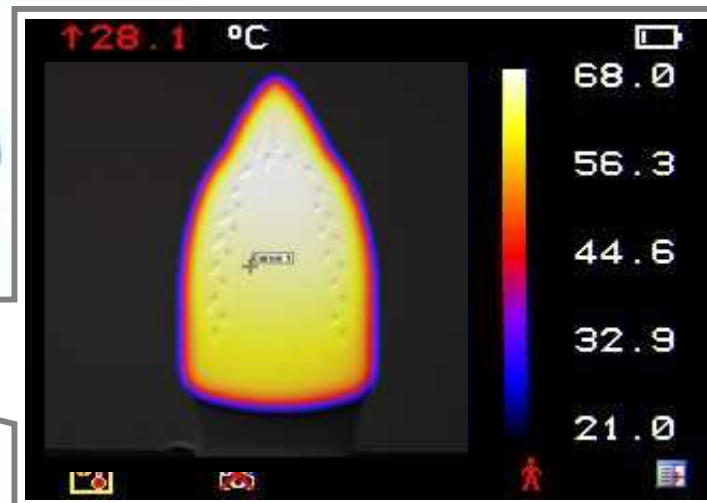


IRI 2010 termovizijska kamera

IRI 2010 | Izbor slike



Standardna digitalna slika



25% Vizuelna

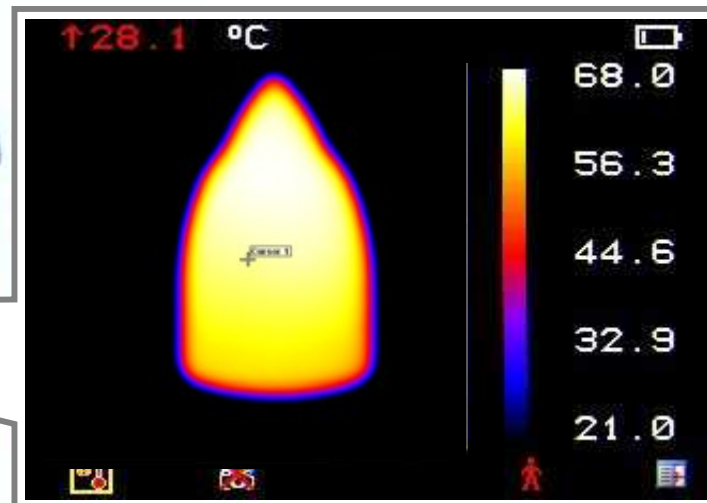


IRI 2010 termovizijska kamera

IRI 2010 | Izbor slike



Standardna digitalna slika



Potpuna Termalna

IRI 2010 | Radiometrijske performanse

- **Osetljivost**
 - MRTD 0.2
- **Preciznost**
 - Korekcija emisivnosti na kameri
 - +/- 2% (2°C)
- **Analiza**
 - Dvojni kursor ΔT
 - Tragač najvrelije tačke
 - Tragač najhladnije tačke
 - Analiza oblasti
- **Analiza slike na kameri**
 - Mega Pixel kamera
 - preko 2000 Temp tačaka
 - Vizualna / IR mešanje
 - Izoterme



