

Irisys Harvester softver za primenu u prebrojavanju ljudi

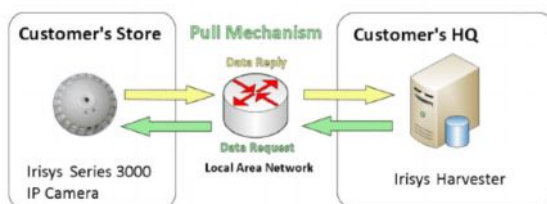
Irisys serija 3000 IP brojača ljudi je najnoviji modeli u familiji Irisys brojača ljudi. IP sposobnost omogućuje daljinsku konfiguraciju i prikupljanje podataka preko and IP infrastrukture, bilo preko lokalnog LAN-a, ili širom sveta sa udaljenih lokacija preko Interneta. Ovaj softver koji prikuplja i skladišti podatke sa jedinica 3000 serije se zove Harvester. Harvester softver postoji u dva režima; *push* tip pasivno motri na podatke koji mu se trebaju stići sa IP jedinice, *pull* tip aktivno prikuplja podatke sa IP jedinica. Izbor režima za primenu je često diktiran infrastrukturom prisutne mreže. Frekvencija prikupljanja je manje bitna za Irisys 3000 sriju brojača ljudi people u poređenju sa jedinicama konkurenata. Irisys brojači ljudi memorišu informaciju o broju i dijagnostičke podatke na sam brojač ljudi. Memorija za podatke na brojačima je stabilna (*non-volatile*) i podaci se ne gube pri gubitku napajanja. Prema tome Harvester softver može prikupiti memorisane podatke u bilo kom trenutku. Ovo osigurava da su svi periodi brojanja snimljeni za tačne vremenske periode i sprečava gubitak podataka pri pojavi problema na mreži. Harvester softver u spoju sa jedinicama Irisys 3000 serije nudi mehanizama prikupljanja podataka u skoro realnom vremenu. Čim je interval brojanja završen ovi podaci će se automatski prikupiti i smestiti u Irisys bazu podataka.

Bezbednost podataka je vrhunska. Za osiguranje da samo ovlašćeni softver može preuzeti podatke sa Irisys brojača ljudi, transfer apodataka putem privatne ili javne mreže je kodiran.

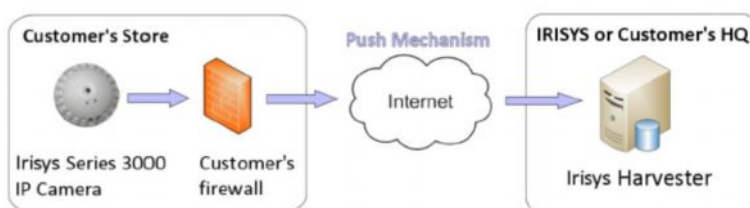
LAN prikupljanje

Kod prikupljanja podataka sa Irisys brojača ljudi preko LAN-a i *push* i *pull* opcije su dostupne. *Pull* opcija ima prednost jer korisnik kolektor može bolje upravljati vremenskim planom prikupljanja podataka.

Pull mehanizam se oslanja na to da je Harvester softver konfigurisan sa listom brojača ljudi za upit. Svaka se onda jedinica propituje zavisno od njenih intervala snimanja podataka.



Push mehanizam će primiti podatke sa više Irisys kamera u bilo kom trenutku. Svaki brojač ljudi se povezuje na Harvester kad su novi podaci dostupni. Ovi podaci se prihvataju od Harvestera i momentalno obrađuju.

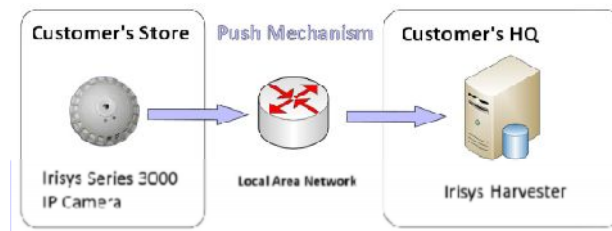


Veze koje se oslanjaju na Virtualnu Privatnu mrežu Network (VPN) mogu se tretirati kao LAN veze i mogu vršiti *push* ili *pull* prikupljanje.

Internet prikupljanje

Kod prikupljanja podataka preko Interneta sa Irisys brojača ljudi iza korisničkog firewall-a, verovatnija je primena *push* mehanizma sa uređaja na Harvester. Ako je korisnički firewall konfigurisan da doda Network Address Translation (NAT) pravila da omogući prolazak *pull* mehanizma kroz firewall, Harvester Pull se može takođe koristiti. Međutim, malo je verovatno da će korisnik prilagoditi firewall pravila za više potreba i prema tome *push* mehanizam je neophodno ustanoviti u vezi sa Harvesterom u korisničkoj direkciji ili nekoj drugoj udaljenoj lokaciji. Harvester

mora biti povezan na Internet. Ovo se može postići postavljanjem Harvestera u DMZ ili verovatnije prosleđivanjem neophodnih portova sa prijemnog firewalla na Harvester.



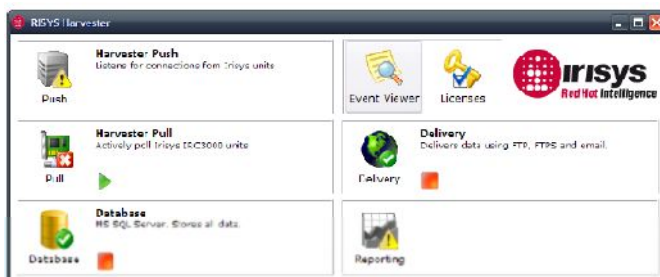
Kako se podaci snimaju na brojače ljudi Irisys 3000 serije oni se automatski šalju na udaljeni Harvester. Harvester može simultano prihvatiti veze sa više brojača i svi podaci se momentalno obrađuju i smeštaju nu bazu podataka. Svaki novi brojač ljudi se automatski konfiguriše unutar baze podataka.



Harvester softver

Pored razlika u mehanizmima uspostavljanja IP veze sa Irisys brojačem ljudi, obe Harvester vrste rade na indentičan način. Harvester prikuplja nove podatke sa brojača ljudi 3000 serije. Ovo može uključivati brojanja pešaka za više perioda, upozorenja i informacije o greškama. Ovi podaci se momentalno upisuju u SQL Server bazu podataka. Svaka nova jedinica za brojanje pešaka sa automatski konfiguriše unutar baze podataka.

I *push* i *pull* Harvesteri rade u Windows okruženju. Ovo osigurava sa su oni uvek aktivni i da se ne mogu lako bilo od strane korisnika ili drugih aplikacija. Konfiguraciona aplikacija omogućuje kompletnu kontrolu i monitoring Harvester softvera.



Harvester softver je dizajniran da radi na Windows Server 2003 ili Windows Server 2008, ali će raditi i na Windows XP, Windows Vista i Windows 7.

Melco Buda d.o.o.

- kancelarija u Beogradu: Hadži Nikole Živkovića br.2
Poslovna zgrada Iskra komerc, kancelarija 15/ II sprat
tel: 011/ 2181 609, tel/faks: 011/ 3286 445

e mail: office-beograd@melcobuda.co.rs , budimir.melcobuda@gmail.com
www.melcobuda.co.rs , www.kyoritsu-instrumenti.com , www.termovizija.com

- kancelarija u Despotovcu: Saveza Boraca br.7, 35213 Despotovac, Srbija
tel:035/612 916, faks:035/613 319, mob. 063/8003370
e mail: office@kyoritsu-instrumenti.com , office@melcobuda.co.rs

- Germany address: Quer strasse 18 Offenbach