

TEHNIČKE SPECIFIKACIJE

	IR16DE	IR16DB	IR16DS	IR16DH
Vidno polje:	20° X 15°			
Fokus	Manualni			
Minimum Fokusa	30cm			
Spektralni odziv	8µm do 14µm			
Termalna osetljivost	NETD ≤80mK(0.08°C) @ 23°C i 30°C temperature scene	NETD ≤50mK(0.05°C) @ 23°C i 30°C temperature scene	NETD ≤80mK(0.08°C) @ 23°C i 30°C temperature scene	
Detektor	160 X 120 Piksela nehladeni mikrobolometar			
Memorija	Preko 1000 slika na dostavljenu mikro SD karticu			
Displej	3 ½" LCD u boji sa LED pozadinskim osvetljenjem sa 8 paleta boja			
Display Options	Slika u slici Termalna iznad i Termalna ispod	Samo termalnu sliku, a samo vizuelnu sliku sa termalnim kursorima ili fuziju termalne i vizuelne slike, ili fuzionisano PIP (slika u slici) ili termalno iznad ili ispod određene temperature		
Laser Pokazivač	Ugrađeni klasa 2 laser obeležava centar merne oblasti			
Merenje				
Temperaturni opseg	-10°C do +250°C	-20°C do +125°C	-10°C do +500°C	-10°C do +900°C
Radiometrija	2 pokretna kursora sa merenjem temperaturne razlike	4 pokretna kursora sa podešavanjem pojedinačnih emisivnosti i merenjem temperaturne razlike		
Korekcija emisivnosti	Izborno od 0.1 do 1.0 u koracima od 0.01 sa kompenzacijom reflektovane ambijentalne temperature			
Preciznost	Veće od ±2°C ili ±2% od očitavanja u °C za ambijentalne temperature u opsegu od -15°C do +45°C			
Baterija	Dopunjiva Litijum jonska baterija			
Radno vreme	5 sati			
AC napajanje	AC adaptor u sastavu kompleta			
Mehaničke osobine				
Kućište	Plastika otporna na udarce sa slojem meke plastike preko			
Dimenzije	130mm X 95 X 220mm			
Težina	0.8KG			
Montiranje	Za držanje u ruci i montažu na tronožni stalak 1/4" BSW			
Sredina				
Radni temp. opseg	-15°C do +50°C			
Vlažnost	10% do 90% bez kondenzacije			
Temp. opseg skladištenja	-20°C to +70°C			
IP klasa	IP54			
Vibracije	MIL-PRF-28800F class 2 section 4.5.5.3.1			
Udar	MIL-PRF-28800F class 2 section 4.5.5.4.1			
Test na pad	MIL-PRF-28800F class 2 section 4.5.5.4.2 2m test pada			



Melco Buda d.o.o.
 - kancelarija u Beogradu: Hadži Nikole Živkovića br.2
 Poslovna zgrada Iskra komerc, kancelarija 15/ II sprat
 tel: 011/ 2181 609, tel/faks: 011/ 3286 445
 e mail: office-beograd@melcobuda.co.rs, budimir.melcobuda@gmail.com
www.melcobuda.co.rs, www.kyoritsu-instrumenti.com, www.termovizija.com

- kancelarija u Despotovcu: Saveza Boraca br.7, 35213 Despotovac, Srbija
 tel:035/612 916, faks:035/613 319, mob. 063/8003370
 e mail: office@kyoritsu-instrumenti.com, office@melcobuda.co.rs

- Germany address: Quer strasse 18 Offenbach

IR16 Serija – Termovizijske kamere sa dvojnim prikazom



Glavne karakteristike



IR16DE – Termovizijska kamera za opštu upotrebu
Ona je idealna za upotrebu i od termografa i od inženjera održavanja i manipulisanje snimcima na kameri omogućuje brzo rešavanje problema na licu mesta. Snimci se mogu preneti na PC radi analize i kreiranja izveštaja. Kamera dolazi sa 3 1/2" displejom vodećim u ovoj oblasti. Tipične primene za IR32DE su:

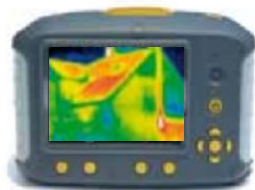
- Prediktivno i Preventivno održavanje
- Električne i Mehaničke inspekcije
- Monitoring procesa
- HVAC & R lociranje i rešavanje problema i održavanje
- Generalna Industrijska /Interna inspekcija



IR16DS – Termovizijska kamera sa dvojnim temperaturnim opsegom

IR16DS ima sve karakteristike i funkcije IR16DE sa sledećim dodatnim mogućnostima:

- Opcije višestrukog pregleda, sa fuzionisanim snimcima
- Korisnički izbor opsega temperatura koji omogućuje merenja do 500°C
- Alarmi
- Sekvencijalno snimanje



IR16DB – Termovizijska kamera za inspekciju građevina
IR16DB nudi bolju osetljivost i zbog toga je specijalno prikladna za građevinske primene. Temperaturni opseg od -20°C do 125°C takođe je prikladan za razne opšte primene i za primene u održavanju:

- Inspekcija građevina
- Pregled energetskih gubitaka
- Komercijalni rashladni sistemi
- Održavanje građevina i servisa



IR16DH – Termovizijska kamera sa visokotemperaturnim opsegom
IR16DH kombinuje temperaturni opseg standardne IR16DS sa proširenim opsegom do čak 900°C, omogućujući korisnicima da prate postrojenja i opremu koja radi na višim temperaturama. IR16DH je specijalno prikladna za upotrebu gde su neophodna visokotemperaturna merenja, kao što su sledeće industrije:

- Petro-hemijska
- Proizvodnja stakla
- Proizvodnja cementa
- Metalna industrija

Fuzija slike

Ova kamera može prikazati samo termalnu sliku, a samo vizuelnu sliku sa termalnim kursorima ili fuziju termalne i vizuelne slike, ili fuzionisano PIP (sliku u slici) ili termalno iznad ili ispod određene temperature. LED iluminator je dostupan za rad u mračnim sredinama.

Glavni komentar

Snimate glasovne komentare uz svaku zabeleženu sliku. Reprodukujte komentar na zvučniku kamere, na slušalicama ili na PC-u, kad je slika prebačena na računar primenom dostavljenog softvera .

Alarmi

Kamera može detektovati vruće i/hladne tačke i može aktivirati alarm kad je temperatura prevazišla graničnu vrednost. Alarmi su zvučni kroz zvučnik kamere ili slušalice i vizuelni preko displeja kamere.

Vremensko sekvenciranje

Ovo omogućuje nenadgledani monitoring opreme tokom određenog perioda vremena radi posmatranja promena u performansama opreme. Ovo može biti u regularnim vremenski intervalima ili na korisnički definisanim graničnim vrednostima temperature.

Podešavanje emisivnosti pojedinačnog kursora

4 pokretna kursora omogućuju lako poređenje komponenti i stavki u sceni sa podešavanjem pojedinačnih emisivnosti radi dobijanja preciznijih merenja stvarnih temperatura.

Trajanje baterije

Dug vek baterije (5 sati) koja je takođe dopunjiva, omogućuje da se tipična radna smena odradi bez dopunjavanja.

Pregled karakteristika IR16 Termovizijskih kamera

	IR16DE	IR16DB	IR16DS	IR16DH
Karakteristike				
Vizuelna kamera	✓	✓	✓	✓
Glasovna napomena	✓	✓	✓	✓
Alarmi		✓	✓	✓
Sekvenciranje		✓	✓	✓
PiP	✓	✓	✓	✓
Fuzija		✓	✓	✓
Thermal Thru	✓	✓	✓	✓
2 pokretna kursora	✓			
4 pokretna kursora		✓	✓	✓
Podešavanje individualne emisivnosti		✓	✓	✓
-20°C do +125°C		✓		
-10°C do + 250°C	✓		✓	✓
+200°C do +500°C			✓	✓
+200°C do + 900°C				✓
Iluminator	✓	✓	✓	✓

PODEŠAVANJA I KONTROLE (podešavanja dole navedena nisu prisutna na svim modelima)

- Auto/korisnički izborni raspon i nivo kontrola.
- Očitavanje u °C ili °F
- 4 pokretna temperaturna merna kursora sa individualnim vrednostima emisivnosti i temperaturnom razlikom između dve tačke.
- Korisnički izborni podešavanje emisivnosti za svaki merni kursor.
- Auto traženje samo najvrućije ili samo najhladnije ili obe.
- Izborna kompenzacija reflektovane temperature.
- Analiza oblasti – 3 opcije.
- X-Y termalni profili.
- Izoterme sa temperaturnom razlikom.
- Glasovni i/ili tekstualni komentar.
- Beleženje slika sa vremenom i datumom.
- Vizualni/audio alarm za iznad/ispod postavljene temperaturne vrednosti.
- Izbor paleta.
- Korisnički izborna integracija.
- Kontrola fuzije slike: 0 do 100% podešavanja na celoj slici i na slici u slici. Kontrola granične vrednosti na prikazima Termalna iznad ili ispod
- Elektronski zoom, x2 , x4.
- Multi-jezičke opcije.
- Indikator stanja baterije.
- Pretraživač slika prikazuje ikonice (thumbnails) i reprodukcija glasovnog komentara.
- Vremensko ili Alarm sekvencijalno snimanje.