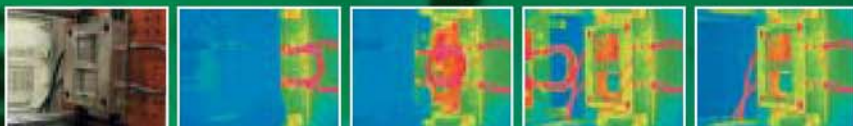


Infracrvena termovizijska kamera Thermo Tracer TH9100MRI/WRI

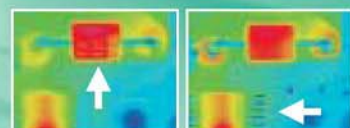
Termovizijsko snimanje filma je moguće! Lako merenje brzo promenljivih objekata!

Pokretne slike (memorisanje u realnom vremenu)

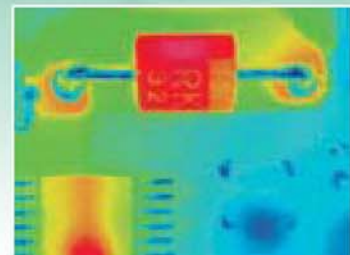


Pokretne slike: otvaranje i zatvaranje kalupa

Multi-fokus slika



[Fokusan na BLIZU] [Fokusan na DALEKO]



[Multi-fokus snimak (sa 95µm uveličavajućim sočvom)]



UFPA detektor visokih performansi

Rezolucija: 0.02°C (TH9100MRI pri 30°C, Σ64)
Preciznost: ±2% očitavanja ili ±2°C

Snimanje pokretne slike

Trajanje snimka:
Oko 27 s (pri 60 frejma/s)
Oko 55 s (pri 30 frejma /s)
Oko 166 s (pri 10 frejma /s)

Multi-fokus funkcija

Vrši detekciju ivice pribavljenih slika, pri kretanju fokusa, i sklapa ih u sliku sa većom dubinom polja (*Freeze-frame*)

Vizuelna/termalna funkcija fuzije slike

Snima vizuelne i termalne slike simultano i prikazuje fuziju slike za laku identifikaciju termalnih tačaka.
Automatski vrši korekciju paralakse termalne i vizuelne slike.

Korekcija emisivnosti u realnom vremenu za višestruke tačke

Emisivnost se može podesiti za čak do 10 tačaka (patentirano)

Reflektivan/transmisivan kolor LCD

Jasne i oštre slike mogu se dobiti od reflektovane svetlosti u toku dana i pomoćne svetlosti noću.

Lako upravljanje

laka za upotrebu džojstik kontrola
Multijezički meni: (*English, French, German, Italian, Japanese, Korean, Portuguese, Russian, Spanish, Simplified Chinese and Traditional Chinese*)
Automatske funkcije: *Level/sense/focus, Level trace & Auto gain control*

Snimanje glasa

Glasovna poruka može se snimiti sa trajanjem do 30s po slici kao brz podsetnik na terenske uslove.

Izdržljivi dizajn

Otporan na prašinu/prskanje: IP54
Otporan na udar: 294m/sec² (30G)
Otporan na vibraciju: 29.4m/sec²

Specifikacije

Merni opseg		TH9100MRI	TH9100WRI
	Opseg 1		-20°C do 100°C
Opseg 2		0°C do 250°C	0°C do 500°C
Opseg 3 (opciono)		100°C do 800°C (Prikaz: 0°C do 800°C)	200°C do 2000°C (Prikaz: 0°C do 2000°C)
Opseg 4 (opciono)		200°C do 2000°C (Prikaz: 0°C do 2000°C)	-
Rezolucija	Opseg 1	0.06°C (@30°C, 60Hz) 0.02°C (@30°C, Σ64)	0.08°C (@30°C, 60Hz) 0.03°C (@30°C, Σ64)
Preciznost	±2% (očitanja) ili ±2°C		
Detektor	MIKROBOLOMETER		
Spektralni opseg	8 do 14µm		
I.F.O.V	1.2mrad		
Fokus	30cm do beskonačnosti		
F.O.V.	21.7° (H) X 16.4° (V)		
Brzina osvežavanja	60 framova/s		
Prikaz	3.5 inčni kolor LCD		
Pikseli termalne slike	320 X 240 piksela		
A/D rezolucija	14bitna		
Merne funkcije	Run/Freeze		
S/N poboljšanje	Σ2, 8, 16, 32 i 64 i prostorni filter uključen/isključen		
Alarm	Prikaz na ekranu i zvučni alarm (uključen/isključen)		
Interval merenja	Snimanje na ugađenu memoriju u realnom vremenu: 1/60 do 3600s interval Snimanje na memorijsku karticu: 5 do 3600s interval (termalna slika) 30 do 3600s interval (termalna i vizuelna slika) Dostupna trigger funkcija		
Korekcija emisivnosti	Dostupna (0.10 do 1.00). Dostupna tabela emisivnosti.		
Korekcija temperature sredine	Dostupna (uključujući interval NUC)		
Pozadinska kompenzacija	Dostupna		
Ambijentalna korekcija	Dostupna		
Automatske funkcije	Potpuno automatske (level, sense, focus) Level trace, Auto-gain control		
Funkcije prikaza	Termalna/vizuelna fuzija slike prikaz Boja prikaza: boja/jednobočno, pozitiv/negativ Gradacija: 16, 32, 64, 128, 254 Paleta boja: rainbow, brightness, shine, hot-iron, medical, fine Izotermalni opseg prikaz: maksimalno 4 opsega Prikaz ikonice: 12 termalnih ikonica Multi-sense displej, Indikator stanja baterije Linijski profil: X-Y linije profili (prikaz talasnih oblika) Multijezički meni		
Funkcije obrade snimka	Promenljivi level/sense Temperaturni prikaz u više tačaka (do 10 tačaka) Korekcija emisivnosti u više tačaka (do 10 tačaka) Temperaturna razlika između 2 tačke (Δt) Max/Min (peak hold) temperaturni prikaz Alarm (ceo ekran ili određena oblast) Digitalni zoom: 2,4 puta (Run/Freeze) BOX podešavanje, do 5 oblasti (max, min, average) Multi-fokus, Izostravajajući filter, Median filter		
Komentar	Tekstualni i glasovni komentar (30s po snimku)		
Uređaj za skladištenje/memorisanje	CF memorijska kartica za: termalne slike u SIT ili BMP formatu vizuelne slike u SIT ili JPEG formatu. slike termalno/vizuelne fuzije u BMP formatu		
Snimanje filma	memorisanje u realnom vremenu; do 1664 slika (maksimalno 60Hz)		
Izlaz video signala	NTSC/PAL, kompozitni video signal, S-video		
Interfejsi	IEEE1394, RS-232C slot za CF memorijska kartica		
Radna temperatura i vlažnost	-15°C do 50°C / 90%RH ili manje (bez kondenzacije)		
Temperatura i vlažnost odlaganja	-40°C do 70°C / 90%RH ili manje (bez kondenzacije)		
Izvor napajanja	AC adapter: 100 do 240V, DC 7.2V (nominalno)		
Potrošnja energije	oko 6W		
Šok i vibracije	Šok: 294m/sec ² (30G) (IEC60068-2-27) Vibracije: 29.4m/sec ² (3G) (IEC60068-2-6)		
Zaštita od sredine	IP54 (IEC60529)		
Dimenzije	Okolo 108 (W) x 113 (H) x 189 (D) mm		
Težina	1.4kg (bez baterije i LCD) 1.7kg (sa baterijom i LCD)		
Standardni dodaci	AC adapter, pakovanje baterija (2 kom), punjač baterija, CF memorijska kartica, kaiš za držanje, traka za nošenje oko vrata, poklopac sočiva, torba za nošenje, softver za pregledavanje i uputstvo za upotrebu		

Vizuelna kamera

Pikseli	0.41 Megapiksela
Efektivni pikseli slike	752 (H) x 480 (V) piksela
Vidno polje	30.1°(H)x22.7°(V)
Osetljivost	1 luks
Razdaljina fokusa	30cm do beskonačnosti
Auto izlaganje	Dostupno
Video signal	NTSC/PAL

Primenjivi softver

Report Generator NS9200 (opciono)

- Pomaže u lakom praviljuju izveštaja sa termalnim slikama i temperaturnim podacima u MS Word i Excelu.
- Fuzija termalne i vizuelne slike.
- Oduzimanje (Cela slika, određena oblast, figure)
- Upravljanje podacima sa bazom podataka.
- Detekcija abnormalne temperature pomoću max/min temperaturnog prikaza.
- Beleženje podataka u Excelu. (Omogućuje dobijanje i prikaz termalnih slika u realnom vremenu u Excelu i omogućuje kreiranje grafika i prikaza u pokretnom režimu.)



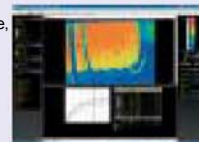
Program za beleženje podataka sa Trigger funkcijom NS9100 (opciono)

- Pomaže u pribavljanju snimaka u realnom vremenu via IEEE1394 ili Ethernet.
- Lako programiranje mernih uslova i procedura. (Trigger Sequence funkcija)
- Temperaturni prikaz unutar određene oblasti, (do 16 tačaka)
- Prikaz trenda u realnom vremenu, (do 8 talasnih oblika)
- Oduzimanje od izabrane termalne slike u realnom vremenu.
- Prikaz termalna/vizuelna fuzija slika izabrano vizuelnoj slici u realnom vremenu.



Image Processor Pro IINS9300 (opciono)

- Obrada podataka u realnom vremenu (Dijagram podešavanje, Δt prikaz višestrukih dijagrama, prikaz grafika i 3-D grafika)
- Termalna/vizuelna fuzija slike.
- Zakrpa (Uključuje više termalnih slika u jednu i omogućuje analizu podataka)
- Urednik sekvence (Konvertuje više datoteka termalnih slika u datoteke termalnog filma)
- Generisanje izveštaja (MS Word, MS Excel, HTML i MRT)
- Izlaz podataka (Excel, BMP, JPEG i AVI)
- IEEE1394 snimanje podataka sa jednostavnom trigger funkcijom.

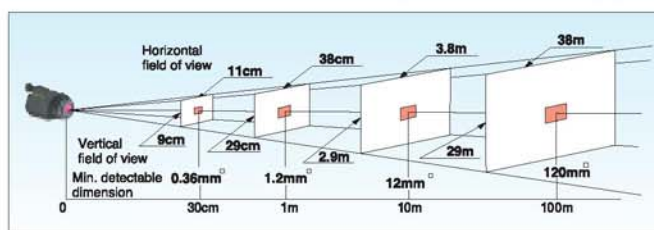


Opcije

Model	Opis
TH91-390	Visoki temperaturni opseg za TH9100MRI *1 R3: 100 do 800°C, R4: 200 do 2000°C
TH91-392	Visoki temperaturni opseg za TH9100WRI *1 R3: 200 do 2000°C
TH91-384	2x telefoto sočivo, 10.9°(H) x 8.2°(V), sa vizuelnom kamerom
TH91-484	4x telefoto sočivo, 5.5°(H)x4.1°(V)
TH91-383	0.5x širokougaono sočivo, 42.0°(H) x 32.1°(V), sa vizuelnom kamerom
TH91-386	95µm blizinsko sočivo, 30mm (H) x 22mm (V) W.D. 75mm
TH91-385	37 µm blizinsko sočivo, 11 mm (H) x 8mm (V) W.D. 13mm
Spy Glass lens	Ribiće oko sočivo, 53° x 40°

*Navesti ove opcije pri narudžbi glavne jedinice (TH9100MRI/WRI)

Vidno polje dijagram (Termalni snimak)



Melco Buda d.o.o.

- kancelarija u Beogradu: Hadži Nikole Živkovića br.2
Poslovna zgrada Iskra komerc, kancelarija 15/ II sprat
tel: 011/ 2181 609, tel/faks: 011/ 3286 445, skype: Milorad Saric
e mail: office-beograd@melcobuda.co.rs, budimir.melcobuda@gmail.com
www.melcobuda.co.rs, www.kyoritsu-instrumenti.com, www.termovizija.com

- kancelarija u Despotovcu: Saveza Boraca br.7, 35213 Despotovac, Srbija
tel:035/612 916, faks:035/613 319, mob. 063/8003370
e mail: office@kyoritsu-instrumenti.com, office@melcobuda.co.rs

- Germany address: Quer strasse 18 Offenbach