

NEW

NEC

Infrared Thermal Imager Thermo Tracer TH9260

Vrhunske performanse sa detektorom visoke rezolucije 640x480-piksela!



Detektor visoke rezolucije 640x 480-piksela

Rezolucija snimka 4 puta veća od 320 x 240 detektora.

Korisnici mogu postići brzo merenje šire oblasti sa visokom rezolucijom.

Bazne performanse

Rezolucija: 0.06°C ili bolja pri 30°C (30Hz)

Preciznost: ±2%(očitanja) ili ±2°C

Zaštita: IP54

I.F.O.V.: 0.6mrad

Novе funkcije obrade snimka

Multi-fokus: za dublju dubinu polja

Izoštravajući filter: za bolju rezoluciju

Median filter: za poboljšanje NETD (S/N odnosa)

Široki 5.6-inčni LCD i viewfinder u boji

Široki 5.6" LCD i viewfinder za jasno vidljivu sliku i unutar i van prostorija.

Funkcija fuzije vizuelnog/termalog snimka

Mere se i vizuelni i termalni snimak simultano i prikazuje se fuzija snimaka za laku identifikaciju termalnih tačaka

Lako upravljanje

Velika kontrolna dugmad

Višejezični meni: *English, French, German, Italian, Japanese, Korean, Portuguese, Russian, Spanish, Simplified Chinese i Traditional Chinese*

Male težine: oko 17kg (sa baterijom)

Vizuelna kamera i iluminator cilja

Vizuelna kamera visokog kvaliteta 1.3 Megapiksela. Simultano snimanje termalnih i vizuelnih snimaka.

Laka identifikacija lokacije i upravljanje podacima.

Iluuminator cilja omogućuje svetlo za vizuelnu kameru u mračnim uslovima.

Laser pokazivač

za laku utvrđivanje mernе tačke.

Gašenje nije neophodno pri zameni baterije

Kontinualno merenje se može postići i preko trajanja baterije.



NEC Avio Infrared Technologies Co., Ltd.

Specifikacije

Merni opseg	-40 do 500°C Opseg 1: -20 do 60°C Opseg 2: -40 do 120°C Opseg 3: 0 do 500°C Opseg 4: 200 do 2000°C (opciono)
Rezolucija	Opseg 1: 0.06°C ili bolje pri 30°C (30Hz) Opseg 2: 0.08°C ili bolje pri 30°C (30Hz) Opseg 3: 0.12°C ili bolje pri 30°C (30Hz)
Preciznost	±2°C ili ±2% očitavanja, šta god je veće
Detektor	Uncooled focal plane array (mikrobolometer)
Spektralni opseg	8 do 14µm
I.F.O.V.	0.6mrad
Fokus opseg	30cm do beskonačnosti
Vidno polje	21.7°(H)x16.4°(V)
Trajanje frejma	30 frejma/s
Displej	View finder i 5.6-inčni pokretni LCD u boji
Pikseli termalnog snimka	640 (H) x 480 (V) piksela
Korekcija emisivnosti	0.10 do 1.00
Ambijentalna kompenzacija	obezbeđena
Pozadinska kompenzacija	obezbeđena
Automatske funkcije	Potpuno automatske (<i>level, sense, focus</i>)
Prikaz izotermalnih opsega	obezbeđeno (do 4 opsega)
Funkcije obrade snimka	Prikaz fuzije termalnog/vizuelnog snimka Prikaz temperature u više tačaka (do 10 tačaka) BOX podešavanje, do 5 odlasti (<i>max, min, average</i>) Temperaturna razlika između 2 tačke (Δt) Multi-fokus, Izoštavljajući filter, Median filter
Vizuelna kamera	1.3M piksela, u boji
Laser pokazivač	Klasa 2 (1 mW ili manje, crveni)
Video signal izlaz	NTSC/PAL, kompozitni video signal, S-video
Interfejsi	IEEE1394 USB2.0 CF memorijske kartice slot
Radne temperature	-15 do 50°C
Šok i vibracije	Šok: 294m/sec ² (30G) (IEC60068-2-27) Vibracije: 29.4m/sec ² (3G) (IEC60068-2-6)
Zaštita od sredine	IP54 (IEC60529)
Dimenzije i težina	oko 110 x110 x210 mm (bez izbočina) 1.7kg (sa baterijom)
Standardni dodaci	AC adapter, pakovanje baterija (2 kom), punjač baterija, CF memorijska kartica (1GB), CF kartice adapter, torba za nošenje, kaiš za nošenje, poklopac sočiva, viewer softver, uputstvo za upotrebu, USB kabl, iluminator cilja

Primenjivi softver

Viewer Softver (standardan u sastavu kompleta)

Prikaz termalne slike:

- Termalne slike *thumbnail* (Windows Explorer)
- Pregled slike

Podešavanje i funkcije:

- *Level, sense, span, voice replay, selection of thermal or visual image, color bars, gradation, page*

Uređivanje:

- Datoteka snimka (BMP ili JPEG)
- Izbor direktorijuma

Report Generator NS9200 (opciono)

-Pomaže u lakom pravljenju izveštaja sa termalnim slikama i temperaturnim podacima u MS Word i Excelu.

- Fuzija termalne i vizuelne slike.
- Oduzimanje (Cela slika, određena oblast, figure)
- Upravljanje podacima sa bazom podataka.
- Detekcija abnormalne temperature pomoću max/min temperaturnog prikaza.
- Beleženje podataka u Excelu. (Omogućuje dobijanje i prikaz termalnih slika u realnom vremenu u Excelu i omogućuje kreiranje grafika i prikaza u pokretnom režimu.)



de.)

Program za beleženje podataka sa Triger funkcijom NS9100 (opciono)

-Pomaže u pribavljanju snimaka u realnom vremenu via IEEE1394 ili Ethernet.

- Lako programiranje mernih uslova i procedura. (*Trigger Sequence* funkcija)
- Temperaturni prikaz unutar određene oblasti, (do 16 tačaka)
- Prikaz trenda u realnom vremenu, (do 8 talasnih oblika)
- Oduzimanje od izabrane termalne slike u realnom vremenu.
- Prikaz termalna/vizuelna fuzija slikana izabranoj vizuelnoj slici u realnom vremenu .

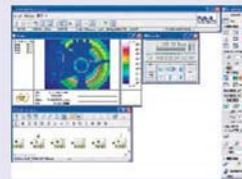
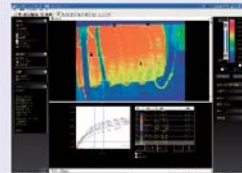


Image Processor Pro II NS9300 (opciono)

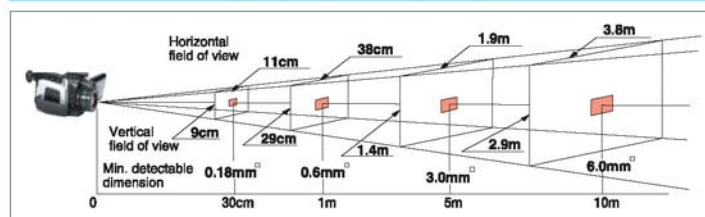
- Obrada podataka u realnom vremenu (Dijagram podešavanje, Δt prikaz višestrukih dijagrama, prikaz grafika i 3-D grafika)
- Termalna/vizuelna fuzija slike.
- Zakrpa (Uključuje više termalnih slika u jednu i omogućuje analizu podataka)
- Urednik sekvence (Konvertuje više datoteka termalnih slika u datoteku termalnog filma)
- Generisanje izveštaja (MS Word, MS Excel, HTML i MRT)
- Izlaz podataka (Excel, BMP, JPEG i AVI)
- IEEE1394 snimanje podataka sa jednostavnom tiger funkcijom



Opcije

TH92-490	Visoki temperaturni opseg, 200 do 2000°C
TH92-482	2x telefoto sočivo, 10.9° (H)x8.2° (V), sa vizuelnom kamerom
TH92-483	0.5x širokougaono sočivo, 42° (H)x32° (V), sa vizuelnom kamerom

Dijagram vidnog polja (Termalni snimak)



Melco Buda d.o.o.

- kancelarija u Beogradu: Hadži Nikole Živkovića br.2
Poslovna zgrada Iskra komerc, kancelarija 15/ II sprat
tel: 011/ 2181 609, tel/faks: 011/ 3286 445, skype: Milorad Saric
e mail: office-beograd@melcobuda.co.rs, budimir.melcobuda@gmail.com
www.melcobuda.co.rs, www.kyoritsu-instrumenti.com, www.termovizija.com

- kancelarija u Despotovcu: Saveza Boraca br.7, 35213 Despotovac, Srbija
tel:035/612 916, faks:035/613 319, mob. 063/8003370
e mail: office@kyoritsu-instrumenti.com, office@melcobuda.co.rs

- Germany address: Quer strasse 18 Offenbach